



Jedes **Kind** ist ein **Segen**

Kath. Kindergarten
St. Elisabeth





Christliche **Werte** bestimmen unser Handeln

Wir achten jeden Menschen als einmaliges Geschöpf Gottes und als individuelle Persönlichkeit. Auf der Grundlage unseres Glaubens leisten wir unseren Dienst für Kinder und Eltern unabhängig von deren Religion, Nationalität und gesellschaftlicher Herkunft.

Wir verstehen uns als Teil der Kirchengemeinde St. Stephanus. Die Kinder lernen christliche Werte kennen und feiern die Feste des Kirchenjahres mit.

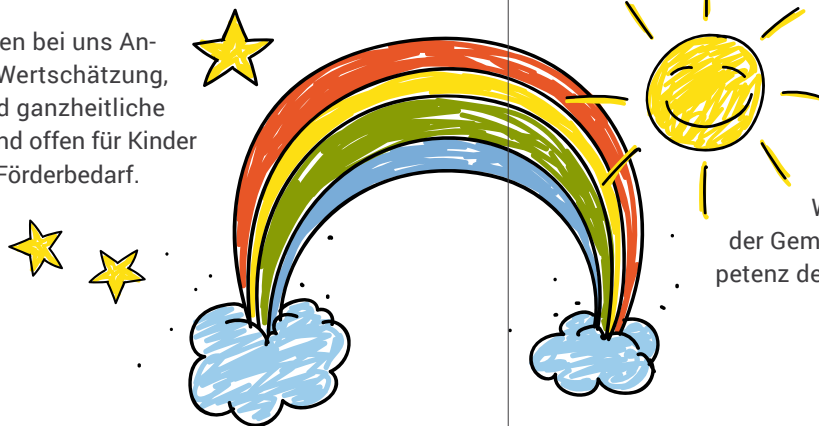


Das **Kind** steht im Mittelpunkt

Die Entwicklung des Kindes zu einer eigenverantwortlichen, selbstständigen und gemeinschaftsfähigen Persönlichkeit steht für uns an vorderster Stelle unserer Arbeit.

Wir bieten den Kindern Freiraum, um sich kreativ zu entfalten und fördern ihre Fähigkeiten und Begabungen.

Die Kinder erfahren bei uns Angenommensein, Wertschätzung, Geborgenheit und ganzheitliche Förderung. Wir sind offen für Kinder mit besonderem Förderbedarf.



Die Kinder **leben** und **lernen** bei uns

Der Bildungsauftrag ist Grundlage unserer Arbeit, die vielfältig alle Bereiche der ganzheitlichen Erziehung umfasst und sich an dem Situationsansatz orientiert. Unsere Einrichtung ist ein Ort, der Erlebnisraum ermöglicht, aber auch feste Strukturen und Grenzen setzt.

Wir ermöglichen den Kindern, sich mit der Umwelt auseinanderzusetzen und so eine Wertschätzung für Natur und Schöpfung zu entwickeln.

Wir fördern das soziale Handeln in der Gemeinschaft und die emotionale Kompetenz der Kinder.

Gemeinsam auf dem Weg

Wir nehmen die Lebenssituation und die Bedürfnisse der Familien ernst und unterstützen diese in ihrer Verantwortung. Offenheit und Transparenz setzen wir für eine gelingende Erziehungspartnerschaft voraus.

Wir kooperieren mit anderen Kindergärten, Schulen, Therapeuten sowie mit staatlichen Ämtern und Einrichtungen.

Fort- und Weiterbildung sowie Teamarbeit nutzen wir zur Weiterentwicklung der Qualität unserer pädagogischen Arbeit.



➔ Wenn Sie mehr über unseren Kindergarten erfahren wollen, laden wir Sie ein, bei uns vorbeizuschauen oder unsere Website zu besuchen.

www.stelisabeth-poltringen.de



Fotografie: www.foto-keidel.de



Kath. Kindergarten St. Elisabeth

Goethestraße 3 | 72119 Ammerbuch

Telefon und Fax: 07073/7437

StElisabeth.poltringen@kiga.drs.de

www.stelisabeth-poltringen.de



Für pastorale Fragen:

Kath. Kirchengemeinde St. Stephanus

Seelsorgeeinheit Pfaffenberg

Pfarrgartenweg 16 | 72119 Ammerbuch

Telefon: 07073/6322 | Fax: 07073/6326

kpfarraamt.poltringen@gmx.de

www.seelsorgeeinheit-pfaffenberg.de



Träger der Einrichtung:

Zweckverband

Katholische Kindergärten

im Dekanat Rottenburg

Bachgasse 3 | 72070 Tübingen

Fon 07071/68872-0 | Fax -29

tuebingen@kvz.drs.de | www.zvkk.de