



Du bist Mensch

von Gott gedacht

von Gott gewollt

Du darfst sein,

Du selbst sein,

ganz Mensch sein!

Max Feigenwinter

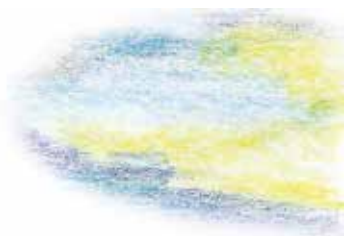


Katholischer
Kindergarten
Hemmendorf



Gemeinsam sind wir stark

- ➔ Die Unterstützung und Begleitung der Eltern bei der Erziehung ihrer Kinder ist für uns eine Selbstverständlichkeit. Hierbei versuchen wir eine Erziehungspartnerschaft aufzubauen.
- ➔ Durch Fachkompetenz, individuelle Stärken und verschiedene Erfahrungen, bringt jede Mitarbeiterin ihre persönliche Grundhaltung in die Teamarbeit ein.
- ➔ Wir kooperieren mit Schulen, dem Landratsamt und weiteren Einrichtungen zur Förderung des Kindeswohl.



Bei uns erleben die Kinder

- Ein offenes Miteinander, welches den Kindern Raum bietet, ihren Fragen, Interessen und Gefühlen nachzugehen. Durch einen offenen Umgang miteinander, bieten wir die Möglichkeit gegenseitiges Vertrauen aufzubauen und einander Verständnis entgegenzubringen.
- Bei unserem täglichen Miteinander lernen die Kinder Selbstständigkeit, Rücksichtnahme, gegenseitige Hilfestellung und selbstständige Konfliktlösungen kennen.
- Durch lebensnahes Lernen, Kreativität, positives Sozialverhalten, religiösen Bezug und die Eigeninitiative stärken wir die freie Entfaltung der Kinder.
- Wir bieten den Kindern durch ein vielfältiges Angebot die Möglichkeit, sich mit sich selbst und mit der Umwelt auseinanderzusetzen zu können.
- Im gemeinsamen, respektvollen miteinander erfahren die Kinder Geborgenheit und Freude.

Worauf Sie sich verlassen können

- Unsere Aufgabe ist es, die gesamte Entwicklung des Kindes zu fördern. Die Erziehung im Kindergarten ergänzt und unterstützt dabei die Familie.



Was uns wichtig ist

- Von besonderer Bedeutung ist uns die Kinder in ihrer individuellen Persönlichkeit anzunehmen und sie auf ihrem Lebensabschnitt „Kindergarten“ zu begleiten und zu unterstützen.
- Bei unserer Arbeit achten wir auf den individuellen Entwicklungsstand sowie die Begabungen der Kinder.
- Kinder brauchen Sicherheit. Wir schaffen ihnen Zeit und Raum um Geborgenheit, Vertrauen und Liebe zu erleben.
- Es ist uns ein Anliegen, die Entwicklung der Kinder zu eigenständigen, selbstbewussten Persönlichkeiten zu fördern.
- Wir achten und respektieren alle Menschen und leiten die Kinder zu gegenseitiger Wertschätzung und Toleranz gegenüber anderen Nationen und ihren Religionen an.

- Wir legen Wert darauf, mit den Kindern die Natur und ihre Besonderheiten mit allen Sinnen zu erleben und einen sorgsamem Umgang mit der Schöpfung zu erfahren.
- Die Strukturierung unseres Kindergartenalltags gibt den Kindern Sicherheit und Orientierung.
- Bei unserer pädagogischen Arbeit orientieren wir uns am Situationsansatz.



Glaube als Wegweiser

- Wir achten Gottes Schöpfung und lernen einen verantwortungsvollen Umgang mit ihr.
- Im Rahmen unserer pädagogischen Arbeit orientieren wir uns an christlichen Werten, sowie an religiösen Festen und Bräuchen. Dies erleben wir immer wieder bei gemeinsamen Begegnungen mit der Kath. Kirchengemeinde St. Johannes Baptist Hemmendorf.

- Wenn Sie mehr über unseren Kindergarten erfahren wollen, laden wir Sie ein bei uns vorbei zu schauen oder unsere Website zu besuchen.

www.kathkiga-hemmendorf.de





Kath. Kindergarten Hemmendorf

Dettingerstr. 32/1 | 72108 Rottenburg

Fon: 07478/8328

KathKindergarten.Hemmendorf@kiga.drs.de

www.kathkiga-hemmendorf.de

Für pastorale Fragen:

**Kath. Kirchengemeinde St. Johannes Baptist
Seelsorgeeinheit Eichenberg**

Telefon: 07478/913054

Kath.Kirche.Hirrlingen@t-online.de



Träger der Einrichtung:

Zweckverband
Katholische Kindergärten
im Dekanat Rottenburg

Bachgasse 3 | 72070 Tübingen

Fon 07071/68872-0 | Fax -29

tuebingen@kvz.drs.de | www.zvkk.de